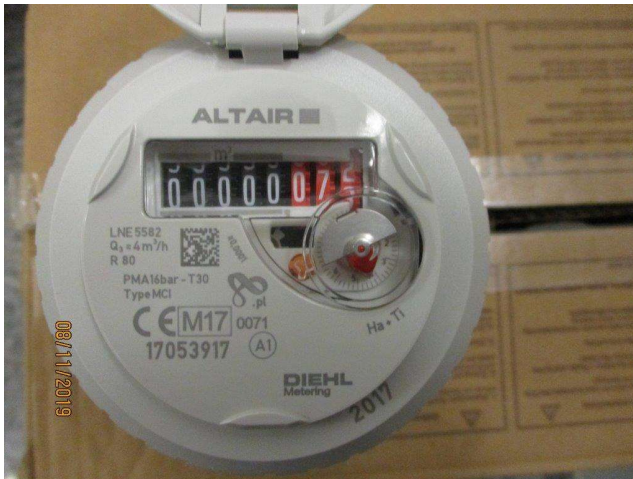


## Wasserzählerablesung für die Jahresabrechnung

Sehr geehrte Bürgerinnen und Bürger,

für die Wasser- und Kanalabrechnung benötigen wir wieder Ihre Mithilfe. Bitte teilen Sie uns die Zählerstände der/des Wasserzählers bis zum 31.12. des laufenden Jahres mit.

**Bei den eingesetzten Wasserzählern (siehe Abbildung) bitte nur die vollen m<sup>3</sup> ohne die Kommazahlen (rote Zahlen) ablesen. Wichtig ist auch die Angabe der Nummer des Wasserzählers.**



Bitte teilen Sie uns den Zählerstand des Hauptzählers und aller evtl. vorhandenen privaten Zwischenzähler (Garten, Stall, Zisterne pp.) fristgerecht bis zum 31.12. über eine der nachgenannten Möglichkeiten mit:

1. Sie können den Wasserzählerstand über die Homepage der Gemeinde Grebenhain ([www.grebenhain.de](http://www.grebenhain.de)) direkt in ein Formular eintragen. **Bitte pro Wasserzähler nur eine Meldung, ohne Text.**
2. Sie können den Wasserzählerstand auch mit diesem Formular per Post, per Fax (06644/9627-35) oder per Mail ([christine.zielinski@grebenhain.de](mailto:christine.zielinski@grebenhain.de)) mitteilen.

Für weitere Fragen steht Ihnen Frau Zielinski zur Verfügung.

-----  
Absender

\_\_\_\_\_  
(Name)

\_\_\_\_\_  
(Straße)

\_\_\_\_\_  
(e-mail, Angabe freiwillig)

\_\_\_\_\_  
(Wohnort)

\_\_\_\_\_  
(Telefon, Angabe freiwillig)

Gemeinde Grebenhain  
-Steueramt-  
Hauptstraße 51

36355 Grebenhain

